



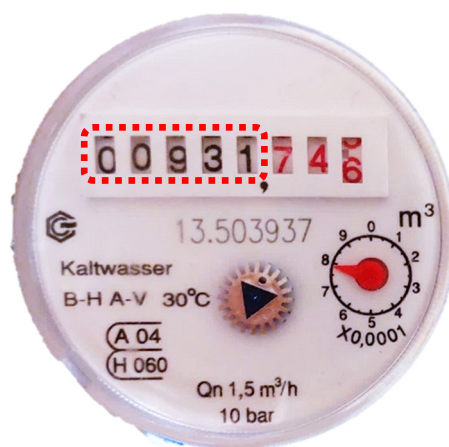
INFORMATIONSBLAD

Vattenavläsning samt kontroll av vattenmätare

Vattenavläsning ska ske i samtliga fastigheter senast den 30 september. Samtidigt kommer kontroll av vattenmätaren att ske av kontaktombuden.

Styrelsen har beslutat att vattenmätarna i fastigheterna ska kontrolleras i samband med vattenavläsningen. Anledningen är att nuvarande mätare monterades 2014 och styrelsen behöver kontrollera statusen på mätarna för att kunna projektera för att på sikt byta ut dessa.

Vattenavläsningen och kontrollen genomförs på plats av kontaktombuden (stöd kan erhållas från styrelsen vid behov). Vattenförbrukningen (m³) som anges i pärmen avrundas till heltal (de svarta siffrorna på mätaren, inringat i bilden). Beroende på resultatet av kontrollen skriver kontaktombudet "OK" alternativt "FEL", i kanten på tabellen där siffrorna för vattenavläsningen anges. Fastighetsägaren signerar att värdet och resultatet av kontrollen stämmer. Foto på trasiga vattenmätare mailas till styrelsen@vastramariedal.se. Ange vilken fastighet det gäller.



Kontroll av vattenmätaren:

1. Kontrollera att plast-ringen runt mätar-huset är helt. Ringen går att vrida runt.

2. Kontrollera att mätarhuset sitter fast och inte går att lyfta av.

3. Kontrollera att mätarhuset är helt (inga skador i plasten/glaset).

OBS!
Önskvärt är att det finns en avstängningsventil före och en efter vattenmätaren.

